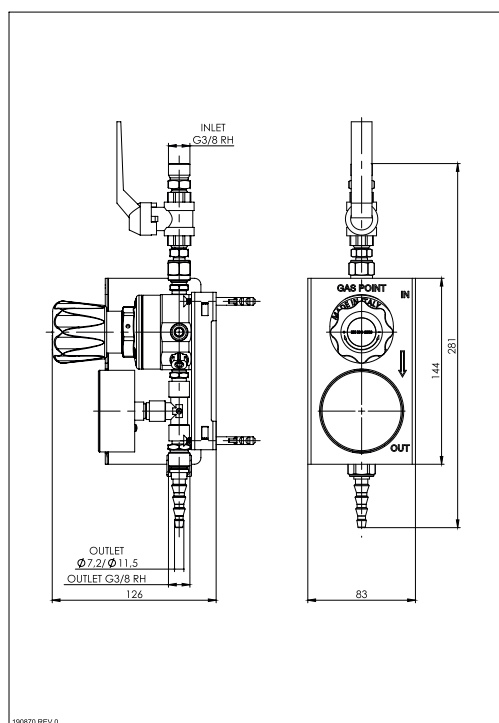


Cod. 10013065

## Posto di lavoro Azoto e altri inerti



<b>Normativa</b>	UNI EN ISO 2503
<b>Tipo Gas</b>	Azoto e altri gas inerti
<b>Pressione di entrata P1</b>	25 bar
<b>Pressione di uscita P2</b>	10 bar
<b>Flusso in lt/min</b>	>30 m³/h
<b>Attacco entrata</b>	G3/8" Dx - rubinetto a sfera G1/4" + filtro ispezionabile
<b>Attacco uscita</b>	G3/8" Dx
<b>Manometro P1</b>	No
<b>Manometro P2</b>	ø63 0-16 bar SR 10
<b>Protezione manometri</b>	No
<b>Dimensione</b>	144x123x83 mm
<b>Peso</b>	1,75 kg